

## 专业概况

装配式混凝土建筑采用集成化、标准化设计的方式，由预制混凝土构件或部件通过各种可靠的方式进行连接，并与现场浇筑的混凝土形成整体的混凝土结构。可实现安全耐久、施工快捷、受气候条件制约小、节约劳动力、低碳环保等建设目标，可大幅减少建筑垃圾和建筑污水，减少粉尘污染，降低建筑噪声，提高施工质量，成为国家大力提倡的绿色环保节能建筑。

2016年9月，国务院办公厅印发了《关于大力发展装配式建筑的指导意见》，明确提出“要强化队伍建设，大力培养装配式建筑设计、生产、施工、管理等专业人才”。2022年住建部印发《“十四五”建筑业发展规划》指出：智能建造与新型建筑工业化协同发展的政策体系和产业体系基本建立，装配式建筑占新建建筑的比例达到30%以上，打造一批建筑产业互联网平台，形成一批建筑机器人标志性产品，培育一批智能建造和装配式建筑产业基地。

2012年山东城市职业学院建筑工程系就开始探索在建筑工程技术专业中开设产业化相关课程。2013年下半年，在建筑工程技术专业2012级学生开设了《产业化概论》、《装配式混凝土结构工程施工》选修课。在2015级建筑工程技术专业中已经成立了产业化试点班，与企业共同研究制定了人才培养方案，2016年又与山东智筑侠信息科技有限公司进行了建筑工程技术专业（装配化施工方向）的校企联合招生。山东省建筑产业现代教育联盟暨企业学院（智筑侠学院）2016年1月15日上午在山东城市建设职业学院正式成立。

2021年经山东省教育厅备案，正式成立装配式建筑工程技术专业，**目前设有普通班和校企合作班**，为我校重点建设专业。



## 人才培养目标

本专业坚持立德树人、德技并修，面向建设行业，服务建筑施工企业、建筑设计企业、预制构件生产企业，培养从事装配式建筑施工与管理、深化设计、预制构件制作等工作，掌握装配式建筑工程技术专业必备的理论知识和技术技能，具备较强的职业适应能力和可持续发展能力，具备良好的职业道德、熟练的职业技能、精益求精的工作态度、勇于创新的职业精神，德、智、体、美、劳全面发展的应用型、创新型、复合型高素质技术技能人才。



## 培养方式

参加夏季高考、春季高考的考生，经录取后在我校 3 年学习，符合毕业要求颁发毕业证书，同时可选择考取装配式建筑构件制作与安装职业技能等级证书、建筑信息模型（BIM）职业技能等级证书、建筑工程识图职业技能等级证书等。

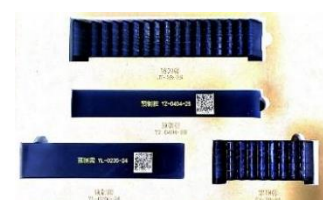
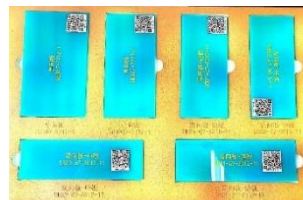
## 核心课程

装配式混凝土建筑识图、装配式混凝土建筑深化设计、装配式建筑构件智能制造、装配式混凝土建筑施工、钢结构工程施工、建筑施工组织、建筑工程计量与计价等课程。

## 办学条件

### 1. 各种软硬件配置齐全

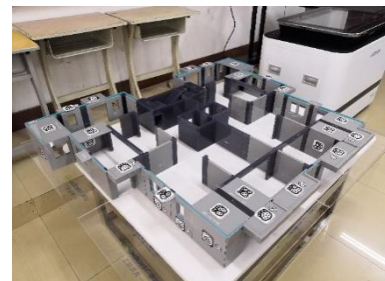
学校机房安装了广联达装配式识图软件、新之筑装配式虚拟仿真软件和 PKPM-PC 深化设计软件、BeePC 软件、revit 建模软件，能够满足信息化教学的需要；实训楼 VR 体验室，可以进行 VR 体验。



广联达装配式 AR 立体图集

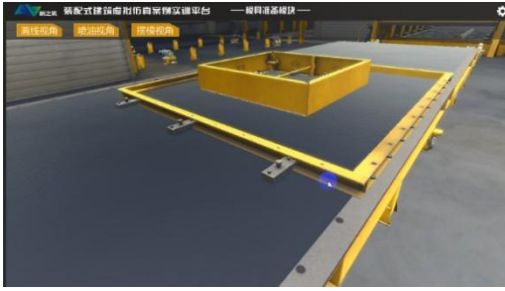


广联达装配式 AR 交互平台

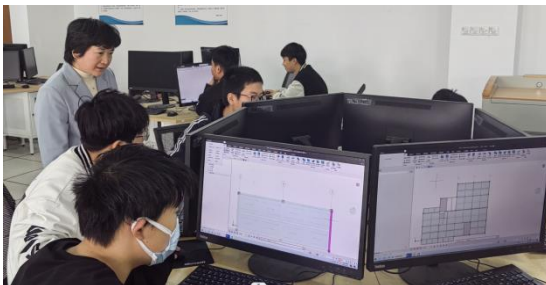
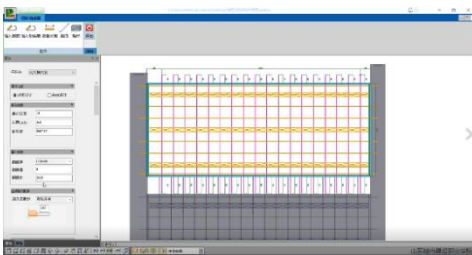
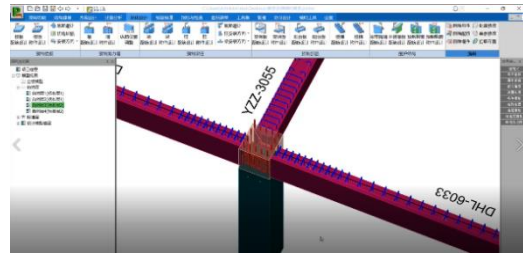
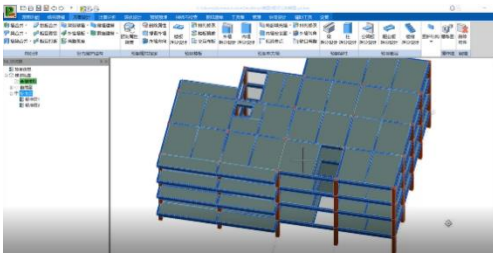


广联达装配式项目模型

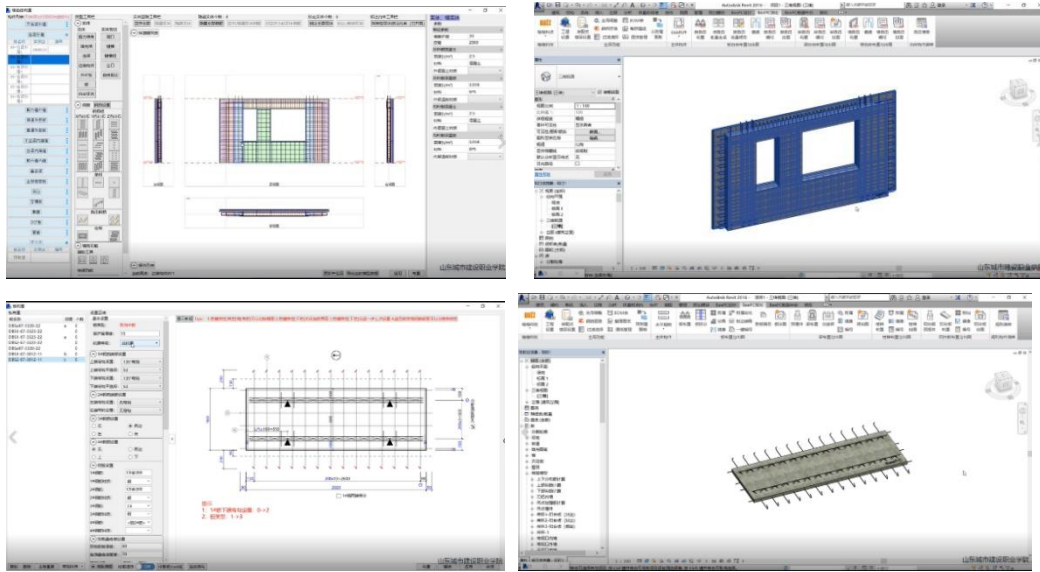




新之筑装配式建筑构件生产与施工虚拟仿真软件



PKPM -PC 深化设计软件



### Bee PC 深化设计软件

#### 2. 对标 1+X 证书考核标准的装配式建筑实训中心

联合中建八局、万科、莱钢集团等企业与山东盈建共建装配式建筑实训中心，完全对标 1+X 证书实训基地的建设要求。包括了预制竖向构件认知走廊、装配式吊装实训基地、预制构件制作与生产实训基地、套筒灌浆实训基地、接缝打胶实训基地五大主题内容，另外还建有装配式工法楼、装配式智能设计中心等。建筑面积达 1200 余平方米，投资达 400 余万元，规模、装备、建设理念全国领先。该中心运用了装配式 AR 立体图集、构件实体模型、AR 技术等，信息化程度较高。



施工区：工法楼吊装实训



构造区：节点模型

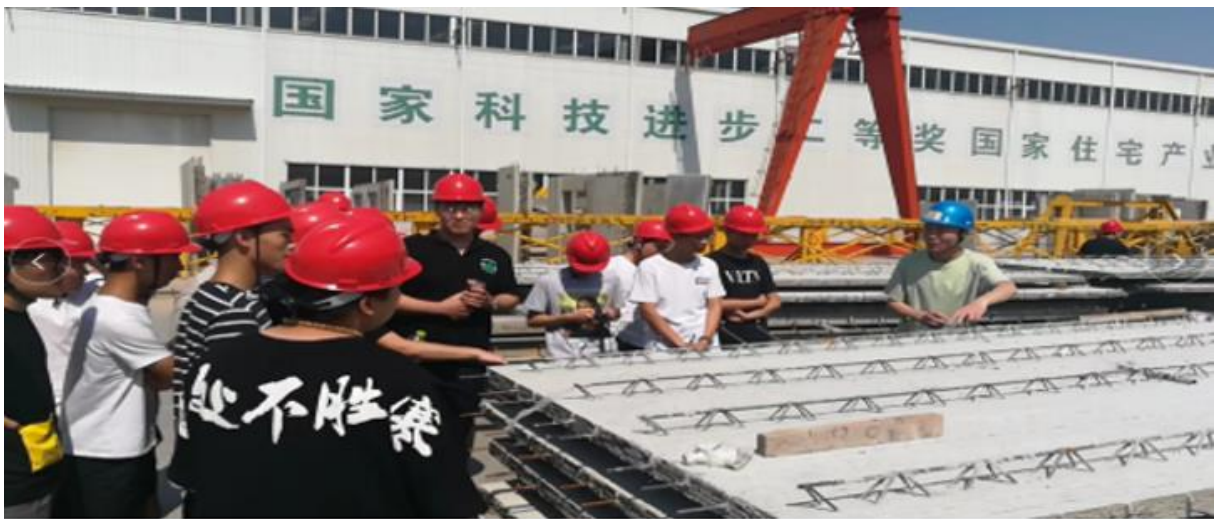




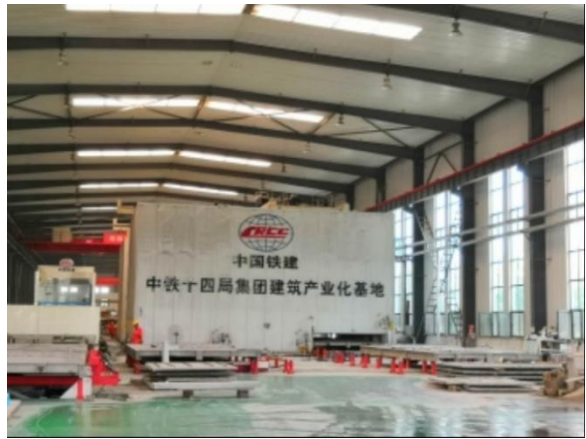
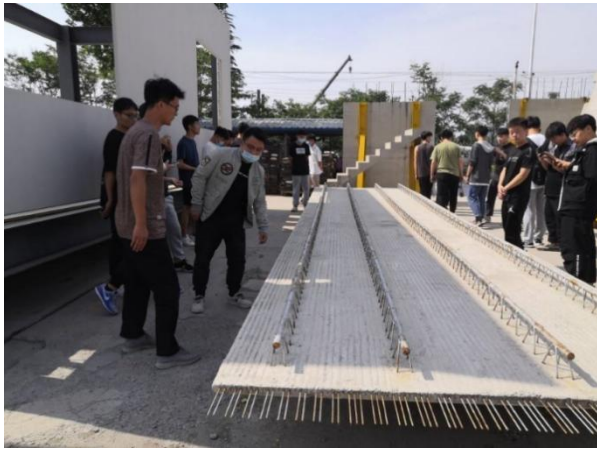


### 3. 校企合作共建校外装配式建筑实训基地

联合中建科技、远大住工、万斯达、中铁集团、山东圣永建筑科技有限公司等大型建筑科技公司，共建校外实习实训基地 10 个。包括万斯达建筑产业化基地，中铁十四局集团建筑产业化基地以及在济南施工的装配式建筑施工工地。







#### 4. 丰富的课程资源

投入 100 万建设 7 门课程资源库（微课、仿真动画、图片、施工录像等），在此基础上建设了 3 门省级职业教育在线精品课程：建筑施工组织、建筑工程施工资料管理、BIM 技术应用，3 门省级精品资源共享课：装配式混凝土建筑施工、BIM 技术应用、建筑识图与构造，3 门院级精品资源共享课：装配式混凝土建筑识图、装配式混凝土建筑深化设计、装配式建筑构件智能制造。4 门在线开放课程：装配式混凝土建筑深化设计、建筑施工组织、建筑工程施工资料管理、BIM 技术应用。



当前位置: 首页 > 课程 > 建筑工程施工资料管理



### 建筑工程施工资料管理

分享:

主讲教师: 杨佐深 高级工程师 / 山东城市建设职业学院

期次: 第4期

起止日期: 2023-02-13至2023-08-12

教学进度: 预报名 进行中 已结束

学时: 32学时

课程简介: 本课程主要介绍了施工资料、质量验收资料的编制方法, 以及施工资料收集整理归档的相关要求。通过引入“某某大厦”样例工程, 配套了施工资料表格编制制式。在政府的大力倡导和推动下, 装配式建筑得以快速发展, 课程内容设置上对装配式建筑施工及验收资料进行了专题介绍。...

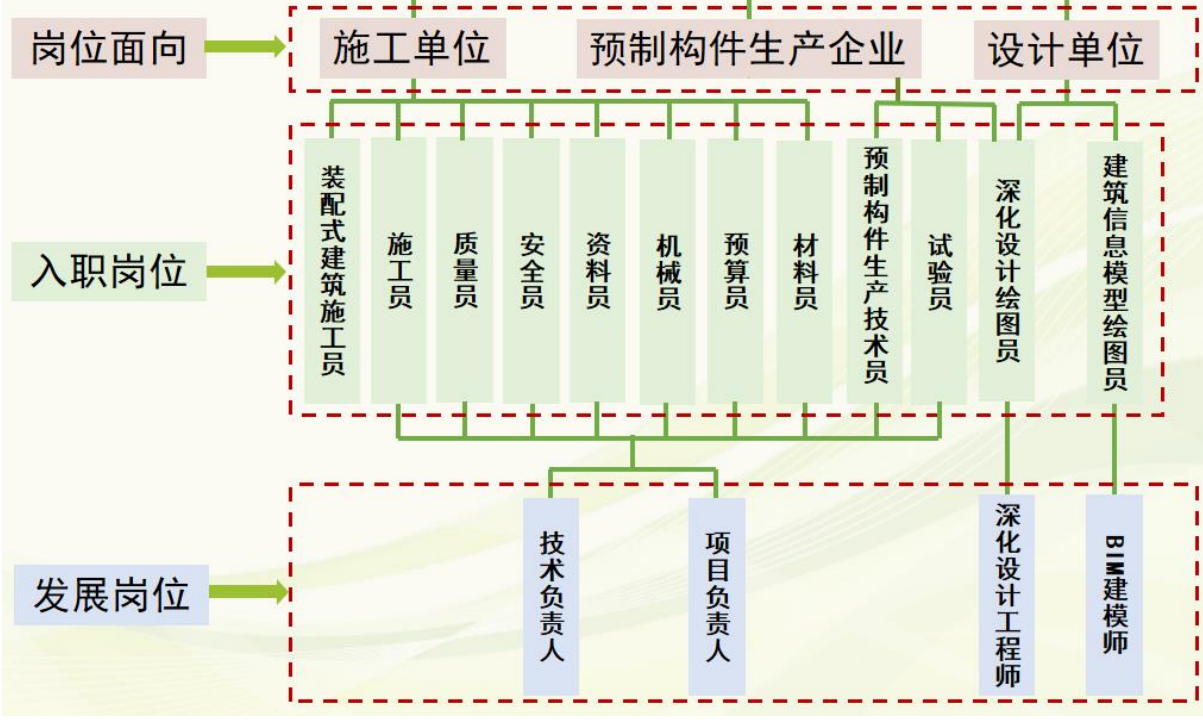
## 5. 雄厚的师资队伍

校企共建专业教学团队, 校内教师均有硕士及以上学历, 很多教师具有一线工作经验, 企业教师负责实践实训类课程、指导学生的校外实习及就业指导。根据不同课程的特点, 采用项目化教学、案例教学、工作过程导向教学、模块化教学等教学模式, 将真实工程项目融入教学, 加强实践教学, 注重学生动手能力的培养, 实现了对学生的教学、培训、实习、就业等一站式管理, 立体化、全方位地培养擅读图、能设计、精施工、懂技术、会管理的装配式建筑高素质技术技能人才。

## 岗位分析



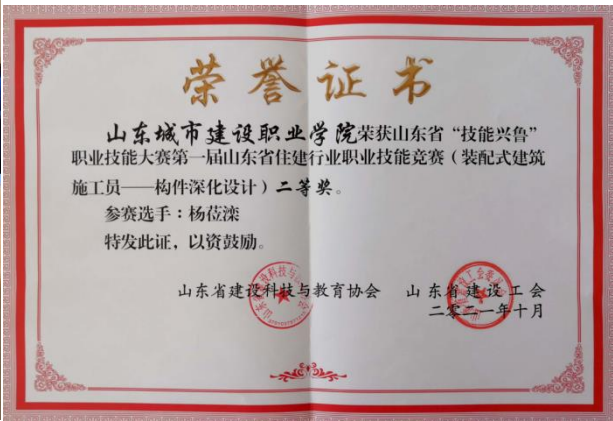
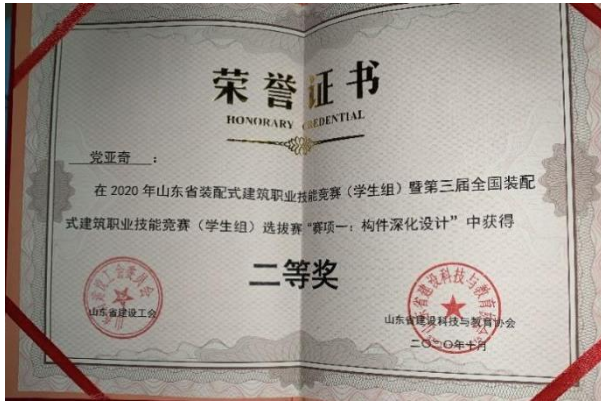
# 装配式建筑工程技术专业



# 大赛获奖







招生咨询 QQ 群 : 622322239





# 山东城市建设职业...

群号: 622322239

