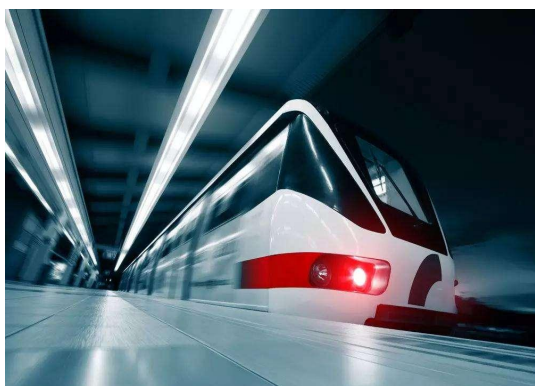


# 城市轨道交通工程技术专业



## 【专业背景】

大数据的云集、人工智能的迅速发展改变着人类社会生活、改变世界。2019年9月，国务院印发了《交通强国建设纲要》，明确了城市轨道交通的发展方向。随着加快智慧城市建设的进程，目前国内城市轨道交通进入全面建设发展的时期，国内已批复建设轨道交通的城市达到63个，批复建设轨道交通总里程超过6000余公里，批复轨道交通建设总投资超过4万亿，轨道交通具有大容量、绿色、准点、快捷等优点，已成为城市市民出行的主要交通方式。智慧地铁的发展导致智慧地铁在建设、运营维护等方面的人才缺口剧增，本专业的就业前景广阔。



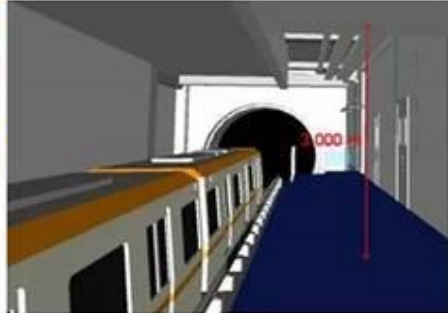
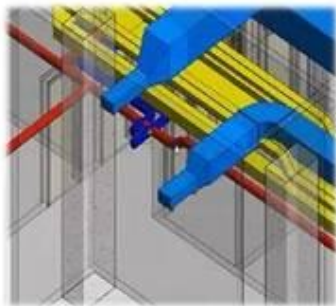
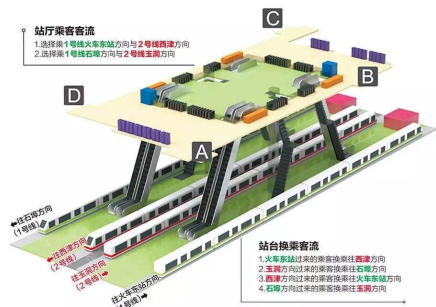
## 【培养目标】

本专业主要培养城市轨道交通智能建造技术管理的复合型高素质技术技能人才。使学生具有城市轨道交通智能建造技术管理方面的职业能力。能够从事城市轨道交通的智能施工、智能检测、智能加固养护等技术管理等职业岗位。



## 【主干课程】

《BIM 建模技术应用》、《城轨施工图识读与绘制》、《城市轨道交通工程施工测量》、《智慧工地施工组织与管理》、《城市轨道交通工程材料智能检测》、《地下工程智能化施工》、《轨基与轨道工程智能化施工》、《城轨桥涵工程智能化施工》、《城市轨道交通工程计量与计价》等。



## 【师资队伍】

本专业拥有优秀的教学团队，专业教师 18 人，均为中高级职称，其中高级职称 3 人，现有专任教师 10 人，来自北京交通大学、西南交通大学、重庆交通大学、同济大学、石家庄铁道学院、北京建工学院、山东建筑大学等知名学府，硕士学历 7 人，专业教师双师素质教师比例 80% 以上，教师科研能力强，承担多项科研课题，出版多部专业教材，取得了多项科研成果。

另外聘请企业一线中高级人员作为兼职教师，承担各项实践教学任务，指导学生实训课程、毕业设计和顶岗实践等。



## 【办学条件】

学院数字化校园建设水平高，智慧教学基础设施完善。本专业有专门的盾构施工技术实训中心、工程力学实训室、工程材料试验与智能检测中心、城市轨道交通工程智能测量实训中心、CAD 制图智能实训室及在建的城市轨道交通智能运营维护模拟仿真系统。通过实操训练，学生可以参加各级各类专业技能考试及相应的技能大赛。





## 【校企合作】

与行业、企业深度融合，建立融教学实训、社会培训、技能鉴定、科技研发等于一体的实习实训基地。与济南地铁、北交智慧（山东）智能技术有限公司、济南城建集团、青岛建国检测集团等多家企业进行合作，联合进行项目的研发与推进工作，学生在校期间即可接触先进的技术实训，这可大幅提升学生的培养质量，实现学生毕业即可上岗，上岗即可工作的“零”对接培养模式。使学生将来符合企业对人才的需求。



## 【专业技术证书】

本专业推行双证书制度，学生毕业时除了获取毕业证书外，通过技能培训取得相应的职业资格/技能证书，主要有行车值班员、站务员、安检员、旅客列车乘务员、车站客运服务员等资格证书，计算机辅助设计绘图员证（中级，可选）、BIM初级证书、土建类智能建造施工员、质量员、智慧造价员、安全员等，持双证毕业。工作后，毕业生可以根据工作需要考取二级建造师、一级建造师等职业资格证书、全国计算机等级考试证书或全国计算机软件资格水平考试证书（程序员或测试师）等。



## 【就业方向】

毕业生可胜任城市轨道交通工程的合同管理、造价咨询与审计、工程智能建造、智能检测与养护管理等岗位。



**【专业咨询】**

专业 QQ 群号：1044512135

学院 QQ 群号：743780830

