

建筑动画技术专业

专业代码：440107



一、建筑动画技术专业概况

建筑动画技术专业 2011 年招生到现在历经十余年的不懈奋斗、持续发展，获得了一系列成绩和荣誉，得到了广泛好评，在全国建筑动画专业排名中名列前茅。2015 年建筑动画专业荣获“院级特色专业”；2018 年获批“山东省高水平专业群”和“山东省品牌专业群”立项建设专业，专业建设成果荣获“2018 山东省职业教育教学成果奖”二等奖；获批“省级精品资源共享课”立项建设，院级在线资源共享课程建设，国家住建部行指委《高等职业院校建筑动画与模型制作专业教学标准》修（制）订专家组成员；参与国家级职业教育专业教学资源库建设项目相关工作，成果丰硕。2019 年建筑动画专业与韩国又松大学共同举办高等专科教育项目获得教育部备案，也是我院第一个进行中外合作办学的专业，专业的特色化教学备受社会各界广泛认可。2021 年，建筑动画技术专业深化内涵，提升理念、创新方法，打造专业品牌。在提升专业竞争力、对接行业发展，与世博动漫签约校企共建订单班。本专业先后建设了建筑动画工作室、数字影像工作室、全媒体交互设计工作室、3D 打印创意模型实训室、中韩国际智慧教室等多处高水平信息化、智慧化、特色化校内实训基地，为学生创造了优质的实习实训环境和学习条件。



二、行业前景与就业方向

（一）行业前景

建筑动画技术专业坚持数字化、信息化、智能化发展方向，作为行业发展新动能，核心地位更加突出、应用更加广泛，服务于诸多领域。着力培养面向建筑应用数字化、视觉表现智慧化、文化创意数字动画，虚拟现实应用技术等多个发展领域重点培养人才。



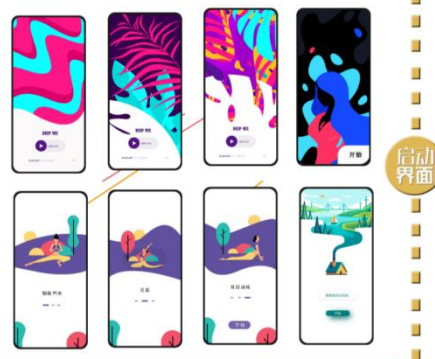
随着我国经济高质量发展，建筑相关行业新动能快速提升塑造。建筑动画专业守正创新、开拓进取的专业精神，体现了一专多能、开创融合的人才培养理念。数字化融媒体时代，给我们生活带来新的活力，人工智能、5G技术、虚拟现实等新兴产业推动社会发展。建筑动画技术专业不断提升定位与时俱进，紧跟数字技术行业的发展需求，注重培养交互设计和虚拟现实技术等时代前沿领域的精尖人才。

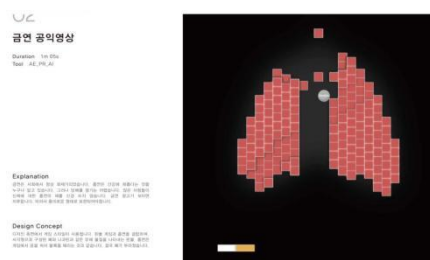




为不断适应数字信息、流媒体时代的发展，面对全面发展的时代要求，建筑动画技术专业提升领域高度、拓宽思路，着力打造以技术引领、文化提升、时代

前沿为核心的新时代品牌专业，重点培养视觉创意设计、动漫周边衍生品、文创设计、视频拍摄制作等多元化艺术人才。





（二）就业方向与岗位

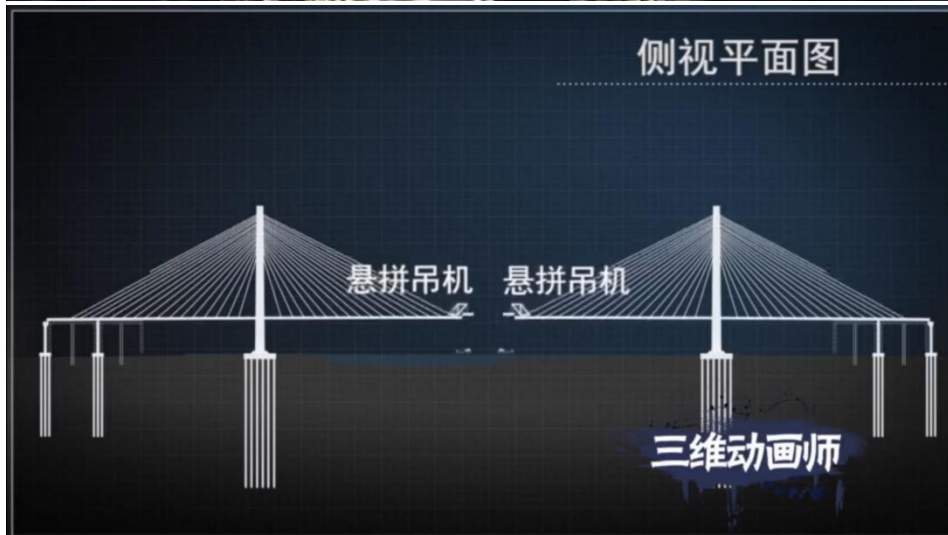
建筑动画技术专业视野宽广、内涵丰富、课程新颖，主要面向于地产建筑项目开发、城市区域规划、古建筑动画、园林建筑设计、建筑动画表现等领域相关职业岗位，着力培养学生的建筑表现技能、软件操作和数字创意设计能力。

同时，以传统文化、数字创意等文化产业诉求为出发点结合地域和文化特色，培养学生的数字创意设计和艺术设计能力，就业于数字设计、UI 界面设计、交互设计、绘图软件、文创产品、动漫周边等相关领域职业岗位。

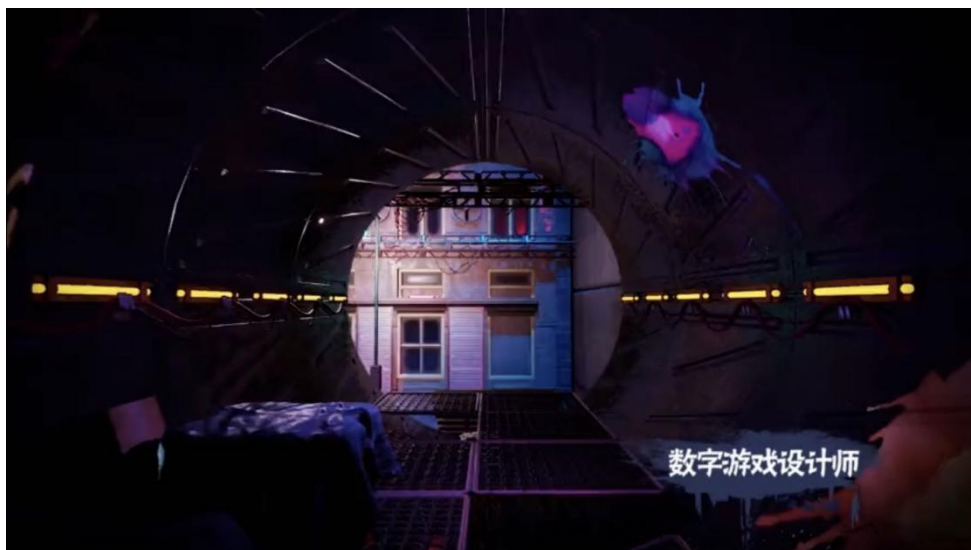
网络新媒体、数字衍生品给社会发展带来新的机遇，专业着力培养面向数字动画、VR 虚拟现实、游戏制作、动漫设计、视频制作等岗位需求的新时代前沿岗位人才。

学生毕业后可面向岗位有三维模型师、三维灯光师、动画制作师、效果图表现师、游戏资产师、原画师、二维动画师、BIM 工程师、摄影摄像师、后期特效师、视频剪辑师、视觉创意设计师、商业插画师、交互设计师、UI 界面设计师、虚拟交互设计师、游戏设计师等专业技术岗位工作。









本专业毕业生就业率 100%，专业对口率 98.5%，目前培养的毕业生达 600

多人，现有在校生 374 人，本专业注重搭建校企联合就业通道，为学生开辟了优质就业途径，广泛分布于省内外及一线城市相关企事业单位，为数字科技行业与区域经济发展做出了应有贡献，人才培养质量得到行业、企业等社会各界高度评价。

三、人才培养状况

（一）培养目标

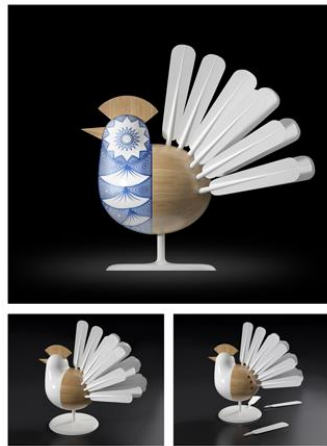
建筑动画技术专业坚持数字化、信息化、智能化发展方向，作为行业发展新动能，核心地位更加突出、应用更加广泛，服务于诸多领域。着力培养面向建筑应用数字化、视觉表现智慧化、文化创意数字动画，虚拟现实应用技术等多个发展领域重点培养人才。本专业立足数字动画创意为核心，以市场需求为导向多元人才培养为主方向，培养学生的建筑表现技能和数字创意设计能力。

在当前数字科技创意产业发展背景下，面对大量的人才市场新需求，动画技术专业着重培养面向建筑效果表现、建筑动画制作、三维动画制作、建筑及施工技术动画表现、BIM 模型制作、VR 虚拟现实应用技术、游戏设计制作、动漫设计、二维动画制作、影视动画设计、动漫周边产品、影视特效、视频拍摄剪辑、创意视觉设计、UI 设计、交互设计等相关领域的职业岗位，培养德技并修、德智体美劳全面发展；培养具备扎实的专业基础知识和较强的专业技能，具有良好的人文艺术及科学素养、团结协作等职业素质；创新精神、实践能力、职业适应能力、可持续发展能力的理想信念坚定，德技并修、德智体美劳全面发展的高素质复合型技术技能人才。

（二）主要课程

《施工图绘制》、《建筑可视化表现》、《效果图设计与制作》、《建筑动画设计与制作》、《数字动画设计制作》、《数字摄影镜头运用》、《创意插画设计》、《影视后期制作》、《BIM 标准化技术应用》、《短视频拍摄制作》、《动画衍生品设计》、《虚拟现实应用技术》等课程。







（三）专业技术证书

在校三年学习期间可考取全国 1+X 职业技能等级证书，包括全国建筑信息模型（BIM）等级证书，1+X 数字创意建模证书、虚拟交互设计证书、动漫设计制作证书、UI 设计制作证书相关专业的证书。还可考取注册建造师、BIM 工程师、3dsMax 建模师、3dsMax 可视化设计师、三维动画师、虚拟现实技术工程师等国家职业资格三级证书以及 ACCD 影视剪辑师、NACG 特效处理工程师、ACAA 高级数字艺术设计师等 Adobe 专业认证证书。

四、专升本提升途径

建筑动画专业学生大三可以参加山东省专升本考试进行本科学历的深造学习。目前建筑动画专业毕业生有 30 多名学生通过山东省专升本考试通过后，升入山东青年政治学院、齐鲁工业大学、山东交通学院、山东农业工程学院、潍坊

理工学院、聊城大学东昌学院、韩国又松大学等高校，有的学生还通过了研究生考试升入齐鲁工业大学等院校继续攻读硕士学位。

五、校企产教互融

1. 产教融合

与省内 20 多家外知名企业建立校企产教深度融合关系，并为学生提供了校外优质实习实训平台。

山东世博华创动漫传媒股份有限公司

山东汉宸国际工程设计有限公司

济南格意建筑设计有限公司

济南雅色数字科技有限公司

山东乐可思数字科技有限公司

济南科明数码股份有限公司

山东中鲨科技有限公司

青岛宏景数字科技有限公司

青岛蜗牛动画股份有限公司

腾讯视频、阿里巴巴等网络平台

北京丝路视觉科技股份有限公司





2. “理实一体、学岗对接”校内实训基地

通过课程实训和企业服务外包项目，培养学生专业实践技能，实现就业岗位实践能力与行业需求无缝对接。

数字与文化创意产教融合研发中心

全媒体交互设计工作室

建筑动画工作室

数字影像实训室

非遗传承衍生品研发基地

中韩国际智慧教室

六、专业建设成果

建筑动画专业拥有一支内培外引、聘训并举的“专业教师+企业一线技术人员+行业专家”为核心的校企互兼互聘师资队伍，以“立德树人”为根本任务，依托建筑动画专业“山东省职业教育名师工作室”教师职业能力提升平台，进行教科研、技术服务、社会培训等项目引领的校企协同研修和创新，全链条培养了师德高尚、素质优良、技艺精湛、创新能力强的高素质专业化职业教育教学名师团队。





1. 教科研成果

荣获 2018 “山东省职业教育教学成果奖” 二等奖；

“山东省高水平专业群” 立项建设专业之一；

“山东省品牌专业群” 立项建设专业之一；

荣获山东省第六届“超星杯” 高校教师教学能力比赛三等奖；

荣获山东省高校美术与设计专业师生基本功比赛三等奖；

荣获“全国住房与城乡建设职业教育建筑与规划类教指委科研课题成果三等奖”；

《全国高职高专建筑动画技术专业教学标准》专家组成员；

“山东省教育厅职业教育教改课题” 立项；

荣获“高职高专土建类专业建设和教学改革优秀论文一等奖”；

参与国家级教学资源库建设 2 项；

“精品在线资源共享课” 立项建设课程 2 门；

教师编著、主编及参编教材多部、论文发表 30 余篇；

2. 师生技能大赛获奖成果

参加全国大学生数字媒体创意设计大赛现场总决赛一等奖多项

参加全国建筑与规划土建类教指委毕业设计大赛金奖、一等奖等 30 多项，

参加全国 3D 大赛精英联赛龙鼎奖荣获二等奖

参加山东省“泰山设计杯”文化创意设计大赛荣获优秀奖多项

参加山东省大学生科技节新媒体科学艺术大赛荣获一等奖、二等奖、三等奖等多项

互联网+创新创业大赛，获山东省银奖。

在以上大赛中荣获金奖、特等奖、一等奖、二等奖等荣誉 70 多项。在产教融合、服务社会等方面取得显著丰硕成果。

3. 学生服务社会设计成果作品

- (1) 学生数字校园动画与效果图制作作品
- (2) 学生古建筑复原动画制作作品
- (3) 学生微信表情包创意设计制作
- (4) 学生躺平家居设计作品
- (5) 学生国家级教学资源库数字资源制作作品
- (6) 学生参加省级以上技能大赛获奖作品
- (7) 学生 3D 打印作品
- (8) 学生插画设计与手绘表现作品
- (9) 学生参与企业服务外包项目作品

七、优秀毕业生风采

朱德旭:建筑动画专业 2011 级毕业生，毕业后供职于中国国际电视总公司与中视传媒股份有限公司组建的北京中视北方影视制作有限公司（CTT），公司聚集了众多海归博士、硕士等高端人才。朱德旭在北京中视公司担任栏目包装部技术总监，负责策划、拍摄、制作、包装等影视制作全流程，还负责新员工培训项目管理等工作。主要承担的项目是中央广播电视总台第 3 频道综艺节目包装制作、中央电视台第 9 频道纪录片包装拍摄、中央电视台第 7 频道、17 频道包装宣传片等多档节目，比如制作的《加油！向未来》、纪录片《航拍中国》、每年春晚的台前幕后《美丽中国：自然》等系列节目等，在央视 4K 超高清频道播出。

李天舒:建筑动画专业 2015 级毕业生，在校期间她在省级以上设计大赛中

多次获奖。在大三期间参加了学院中韩合作专升本项目，成功申请到韩国又松大学攻读本科，继续进行学历提升，目前在韩国又松大学本科四年级在读，顺利考取了韩语三级，由于各方面成绩突出，根据又松大学学分管理规定，她获得了每学期学分制奖学金学费减免 30%。在校期间曾获得韩国又松大学 UI/UX 品牌创业大赛二等奖和韩国第七届编织设计大赛三等奖等荣誉。将于 2020 年夏季本科毕业，她将在此专业领域进行更深一步的提升，继续攻读硕士研究生学位。

朱然：建筑动画专业 2012 级毕业生，学校期间任系学生会副主席，荣获国家励志奖学金。毕业后就职于济南市市政工程设计研究院所属的山东乐可思数字科技有限公司，任媒体影像部主管。多年来为央企鲁能总部制作宣传影像，如鲁能集团 920 发布会、年终总结大会、海南文昌山海天等项目。负责制作《北京西城区数字城市》宣传片等，有丰富的视频制作经验，多媒体制作项目及水平获得业界一致好评。

范永标：建筑动画专业 2012 级毕业生，毕业后供职于济南雅色数字科技有限公司，在公司担任动画部技术主管，负责施工动画及模型制作全流程，还负责新员工项目培训等工作。主要承担的项目中国建筑、中国铁建等项目施工动画及施工投标配图，VR 虚拟现实和全景图制作。如：《山东青岛啤酒节凤凰之舟》施工动画制作、《郑万铁路》中南阳南站、方城站、邓州东站等站房的施工动画项目，《绵阳惠科》施工动画制作，《桐庐站站房》等建筑可视化表现及施工工艺流程动画制作等项目。

赵鑫鑫：建筑动画专业 2015 级毕业生，在校三年学习期间勤奋刻苦，专业成绩非常出色。为了提升自己进一步学习与深造，在大三毕业设计期间，积极备战专升本考试。2017 年以山东省艺术设计大类前 2% 的成绩考进了山东青年政治学院视觉传达设计专业。本科学习期间仍然奋力拼搏，积极参加省级以上各种设计比赛并取得较好成绩。赵鑫鑫具有良好的自主学习能力和高度自律精神，想冲刺更高层次目标，因此在 2020 年夏季本科毕业前夕，报考了硕士研究生考试，并取得了 372 分优异的初试成绩，即将实现她的进一步提升自己的美好愿望。

马振辉：建筑动画专业 2016 级毕业生，毕业后供职于山东汇颐信息技术有限公司，担任互动媒体部动画工程师。在校期间品学兼优，曾获得“国家励志奖

学金”，带领团队参加全国大学生数字媒体创意设计大赛荣获三等奖。顶岗实习期间就承担了中建八局宁阳至梁山(鲁豫界)段上跨京九铁路转体桥施工动画、黄河路桥济南市虞山大道地下管廊施工动画、南京浦口桥林共有产权房C户型精装修室内动画、中铁大桥局集团北京城际铁路联络线四标施工动画等央企大型建设项目的施工动画制作。

张宗金：建筑动画与模型制作专业 2016 级毕业生，在校期间曾带领团队获全国数字媒体创意设计大赛中荣获一等奖、泰山设计杯中获优秀奖、全国 3D 大赛精英联赛中获全国二等奖等多种大赛获得奖项。现职与汉宸国际工程设计集团有限公司，在公司担任建筑设计后期模型渲染师，曾参与《莱芜区东上崮嘉园项目》《泰安景观会议室设计方案》《德州文化路人行桥设计方案》等多个设计方案项目。为了进一步提升自己进一步学习，现就读与山东建筑大学土木工程专业，今后将继续努力丰富自己阅历，更进一步的提升自己。

陈嘉欣：建筑动画与模型制作专业 2018 级毕业生，在校三年，刻苦努力，曾担任系办公室副部长一职，在校期间获得优秀团员、优秀毕业作品等证书，为了更好的提升自己，参加了专升本学习，并且积极备考。2021 年，成功考入潍坊理工学院环境设计专业。在本科院校，也不忘初心，努力学习。

祝标：建筑动画专业 2018 级毕业生，毕业后供职于山东金石书法博物馆，担任文创研发设计师。在校期间曾获：019 年山东省首届职业院校艺术类师生作品比赛三等奖。2020 年第三届山东省高校美术与设计作品大赛暨圣荷西国际美术与设计艺术节选拔赛三等奖。2021 年山东省大学生新媒体艺术大赛三等奖。

听自由之风，筑独立之梦。

选择我们，未来可期！

建筑动画技术专业欢迎您报考！

专业代码：440107

山东城市建设职业学院（学校代码：14080）

建筑装饰艺术系