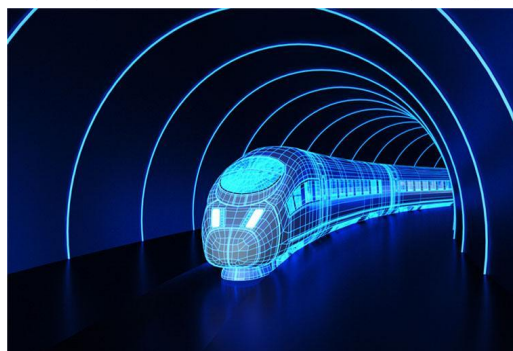


城市轨道交通工程技术专业（校企合作）



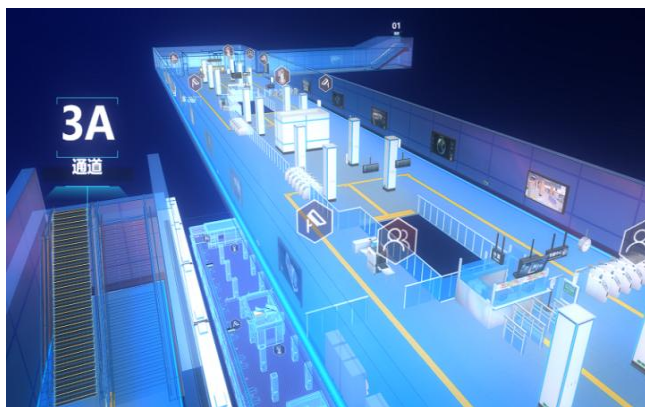
【专业背景】

大数据的云集、人工智能的迅速发展改变着人类社会生活、改变世界。2019年9月，国务院印发了《交通强国建设纲要》，明确了城市轨道交通的发展方向。随着加快智慧城市建设的进程，目前国内城市轨道交通进入全面建设发展的时期，国内已批复建设轨道交通的城市达到63个，批复建设轨道交通总里程超过6000余公里，批复轨道交通建设总投资超过4万亿，轨道交通具有大容量、绿色、准点、快捷等优点，已成为城市市民出行的主要交通方式。智慧地铁的发展导致智慧地铁在建设、运营维护等方面的人才缺口剧增，本专业的就业前景广阔。



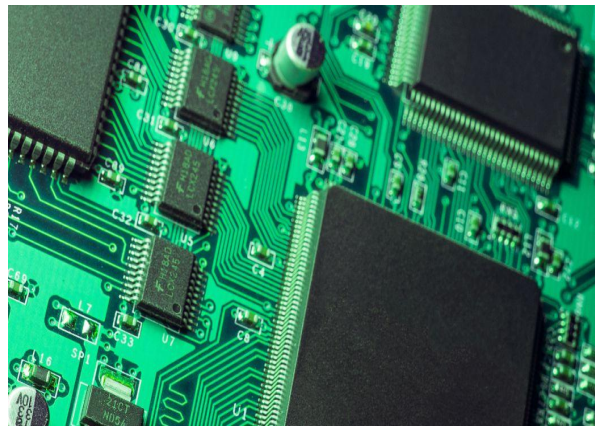
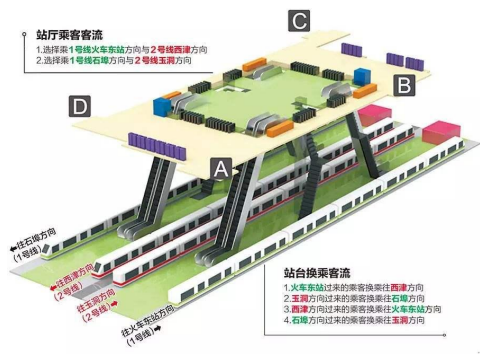
【培养目标】

本专业坚持立德树人，德技并修，面向城市轨道交通行业或相关信息化企业，培养思想政治坚定、德技并修、德智体美劳全面发展，一方面具有城市轨道交通组织、客运、行车基本知识和基本技能，另一方面具备一定的计算机程序开发能力，具备良好的职业道德素质，具有创新精神、实践能力、职业适应能力、可持续发展能力，能够从事城市轨道交通生产信息化或相关智慧地铁运维系统研发的复合型和创新型的技术技能人才。



【主干课程】

《BIM 建模技术应用》、《城市轨道交通智慧运维》、《城市轨道交通线网客流分析与预测》、《Oracle 数据库及应用》、《C 程序设计与实战》、《Java 程序设计与 JavaScript》、《软件工程与 UML》、《数据结构与算法》、《软件工程与 UML 技术》、《智慧地铁客运组织及票务管理》、《城市轨道交通工程材料智能检测》等。



【师资队伍】

本专业拥有优秀的教学团队，专业教师 18 人，均为中高级职称，其中高级职称 3 人，现有专任教师 10 人，来自北京交通大学、西南交通大学、重庆交通大学、同济大学、石家庄铁道学院、北京建工学院、山东建筑大学等知名学府，硕士学历 7 人，专业教师双师素质教师比例 80% 以上，教师科研能力强，承担多项科研课题，出版多部专业教材，取得了多项科研成果。

另外聘请企业一线中高级人员作为兼职教师，承担各项实践教学任务，指导学生实训课程、毕业设计和顶岗实践等。



【办学条件】

学院数字化校园建设水平高，智慧教学基础设施完善。本专业有专门的城市轨道交通工程智能建造仿真实训室、工程力学实训室、工程材料试验与智能检测中心、城市轨道交通工程智能测量实训中心、CAD 制图智能实训室及在建的城市轨道交通智能运营维护模拟仿真系统。通过实操训练，学生可以参加各级各类专业技能考试及相应的技能大赛。



【校企合作】

与行业、企业深度融合，建立融教学实训、社会培训、技能鉴定、科技研发等于一体的实习实训基地。与济南地铁、北交智慧（山东）智能技术有限公司、济南城建集团、青岛建国检测集团等多家企业进行合作，联合进行项目的研发与推进工作，学生在学校期间即可接触先进的技术实训，这可大幅提升学生的培养质量，实现学生毕业即可上岗，上岗即可工作的“零”对接培养模式。使学生将来符合企业对人才的需求。



【专业技术证书】

本专业推行双证书制度，学生毕业时除了获取毕业证书外，通过技能培训取得相应的职业资格/技能证书，主要有行车值班员、站务员、安检员、旅客列车乘务员、车站客运服务员等资格证书，计算机辅助设计绘图员证（中级，可选）、BIM 初级证书等，持双证毕业。工作后，毕业生可以根据工作需要考取全国计算机等级考试证书或全国计算机软件资格水平考试证书（程序员或测试师）等职业资格证书。



【就业方向】

毕业生可胜任城市轨道交通企业信息化部门岗位，智慧城轨运营维护系统软硬件的研发岗位等岗位。



【专业咨询】

专业 QQ 群号：1044512135

学院 QQ 群号：743780830

